

# Gráficos

Curso: Engenharia de Produção

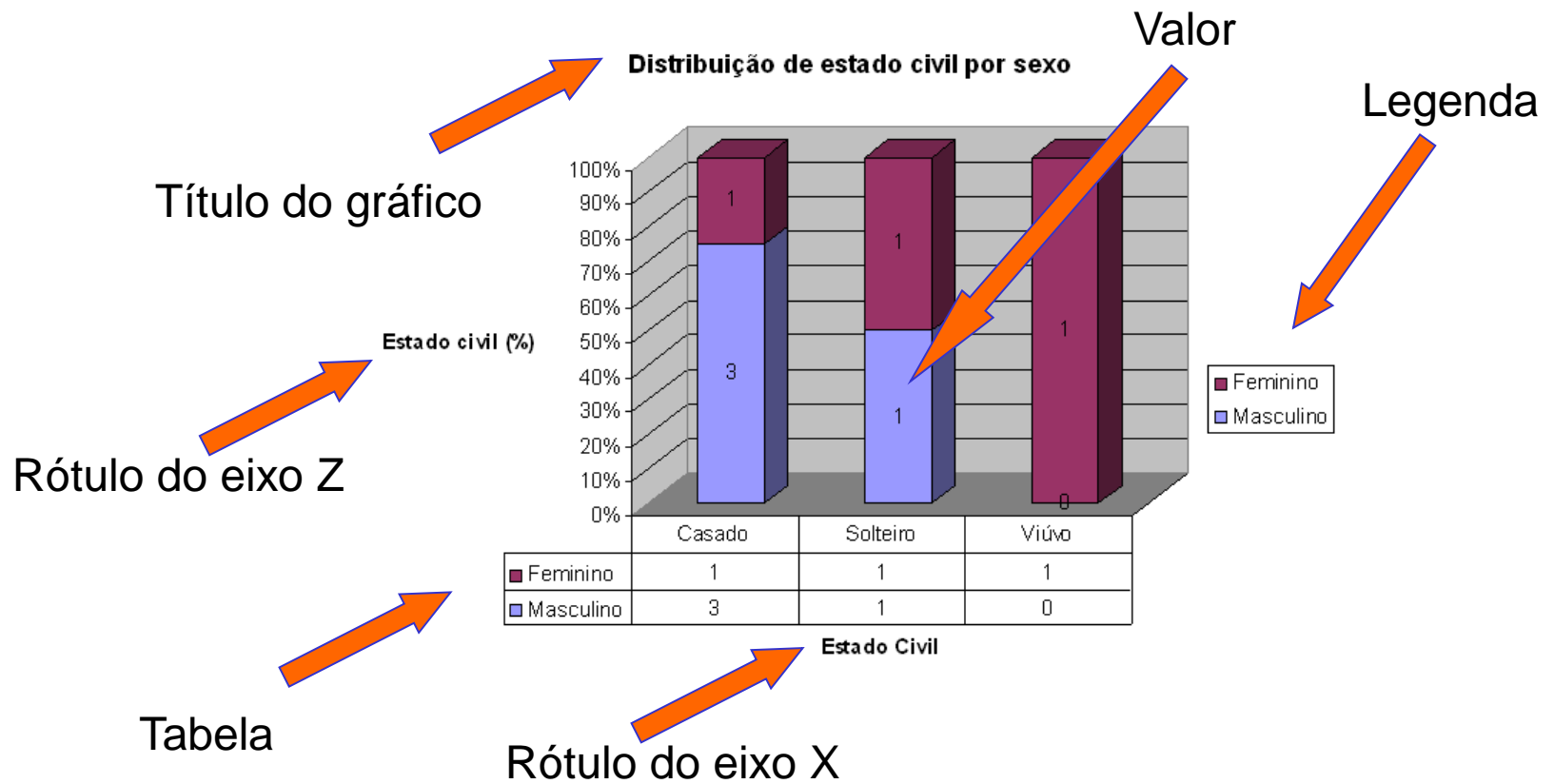
Disciplina: Informática Aplicada a  
Engenharia

Professor: Rodrigo da Rocha

# Conhecendo Gráficos

- **Definição:** O gráfico é uma representação com forma geométrica construída de maneira exata e precisa a partir de informações numéricas obtidas através de pesquisas e organizadas em uma tabela
- **Aplicação:** Fornece uma impressão gráfica dos dados, proporcionando uma visão ampla de um conjunto dos mesmos. Com isso, é possível dar mais representatividade aos dados, tendo assim, uma melhor compreensão.

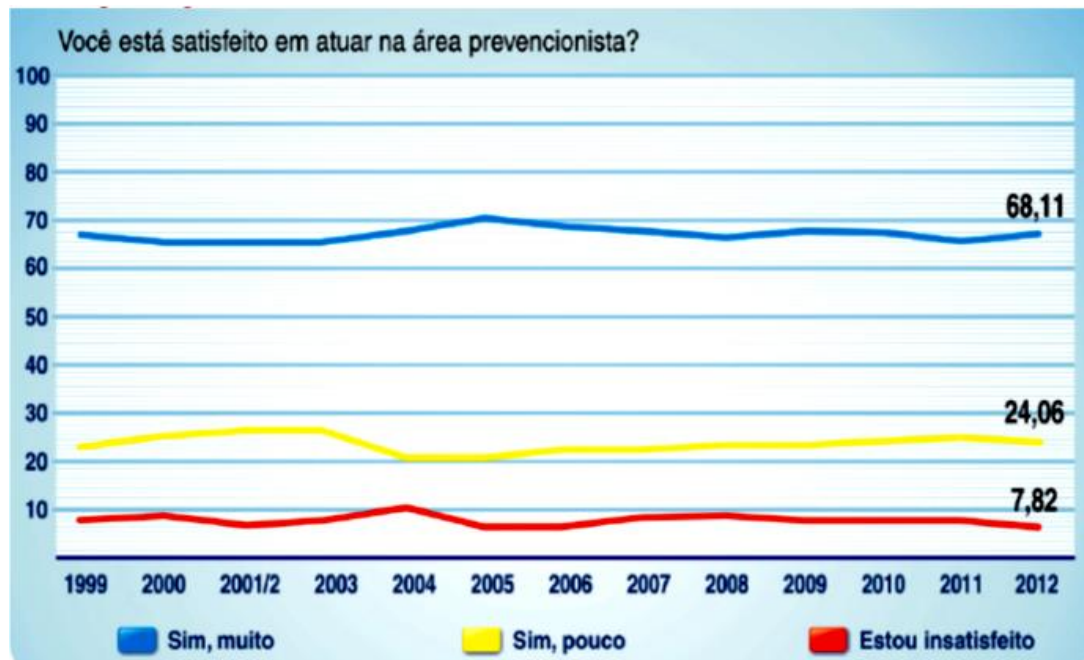
# Conhecendo gráficos estatísticos



# Tipos de Gráficos Estatísticos

- **Gráfico de Linha:**

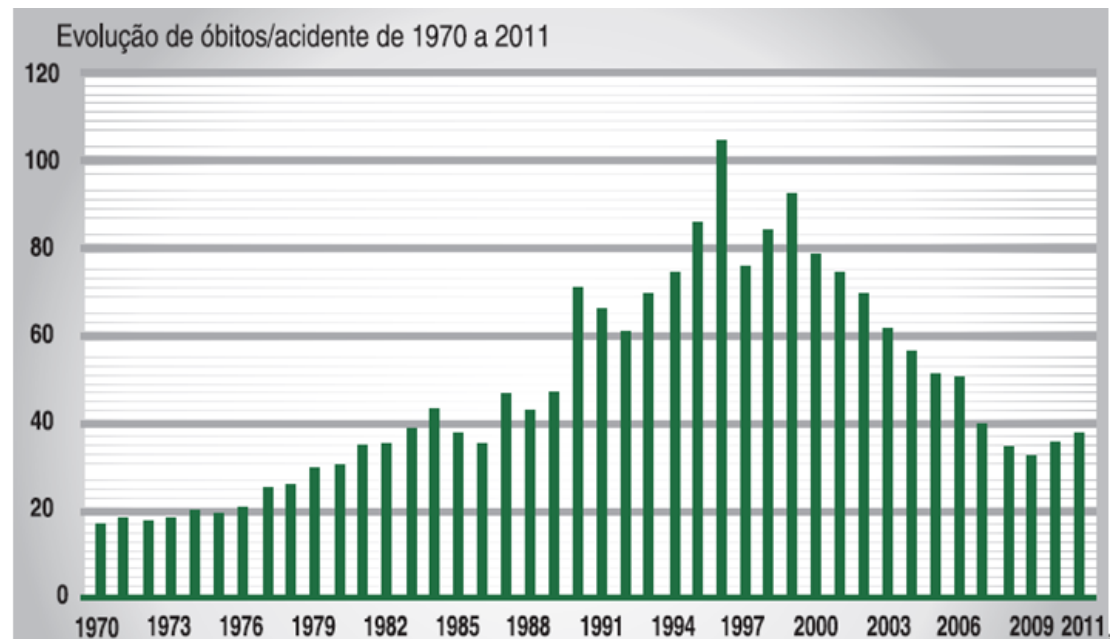
Pode representar uma ou mais variáveis ao mesmo tempo, neste último caso, se faz necessário uma legenda para cada linha.



# Tipos de Gráficos Estatísticos (Cont...)

- Gráfico de Barra ou Coluna:

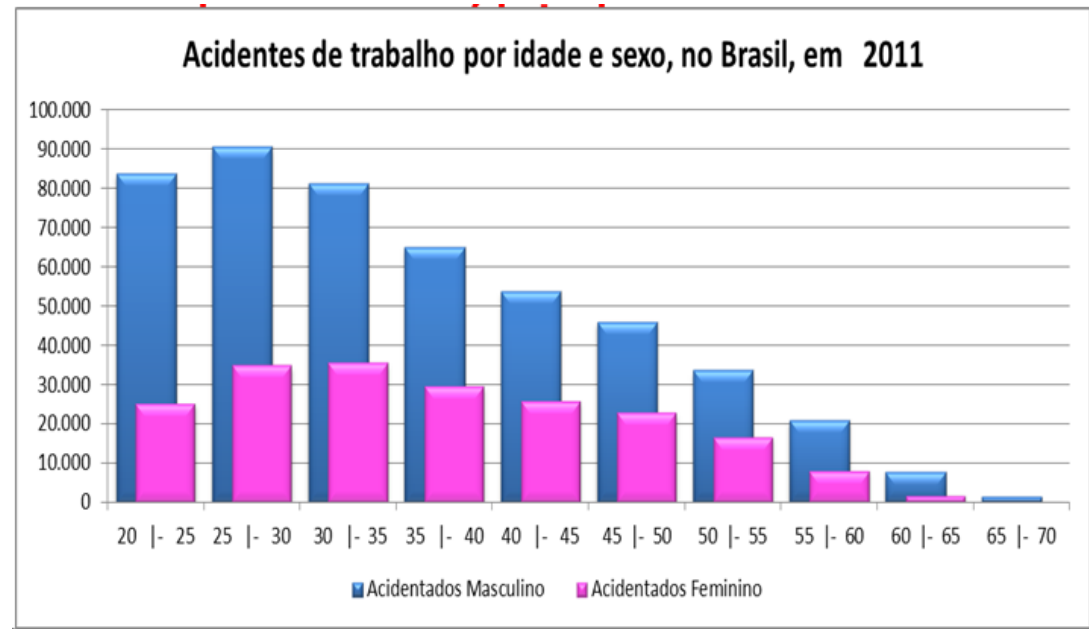
São retângulos de mesma base, verticais ou horizontais, com comprimentos proporcionais aos respectivos dados.



# Tipos de Gráficos Estatísticos (Cont...)

- Gráfico de Barras ou Colunas Múltiplas:

Quando se deseja comparar dois ou mais fenômenos ao mesmo tempo, ao longo de um período ou categorias.

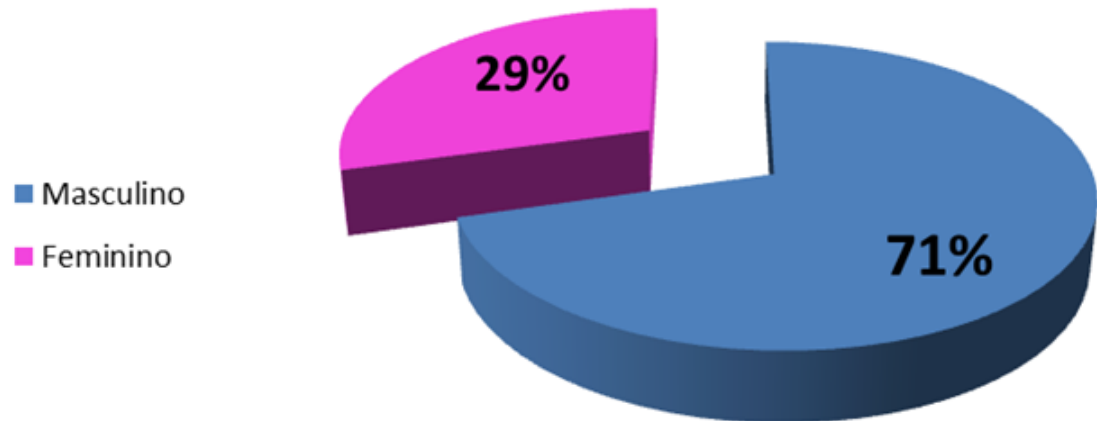


# Tipos de Gráficos Estatísticos (Cont...)

- **Gráfico de Setores:**

Usado quando se deseja comparar um ou mais dados em relação ao TOTAL da amostra.

Acidentes trabalhistas por sexo, no Brasil, em 2011

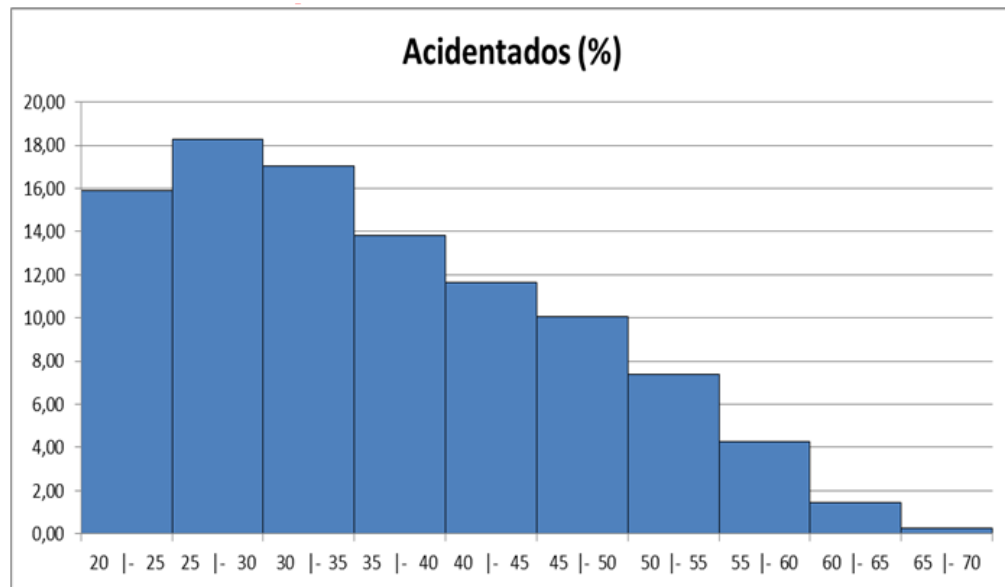


- **OBS:** Cada setor tem um ângulo de abertura proporcional aos respectivos dados. O tamanho total da amostra corresponde a 360° do gráfico.

# Tipos de Gráficos Estatísticos (Cont...)

- **Gráfico de Histograma:**

Usado para tabelas de frequência em classes, onde temos intervalos abertos e fechados.

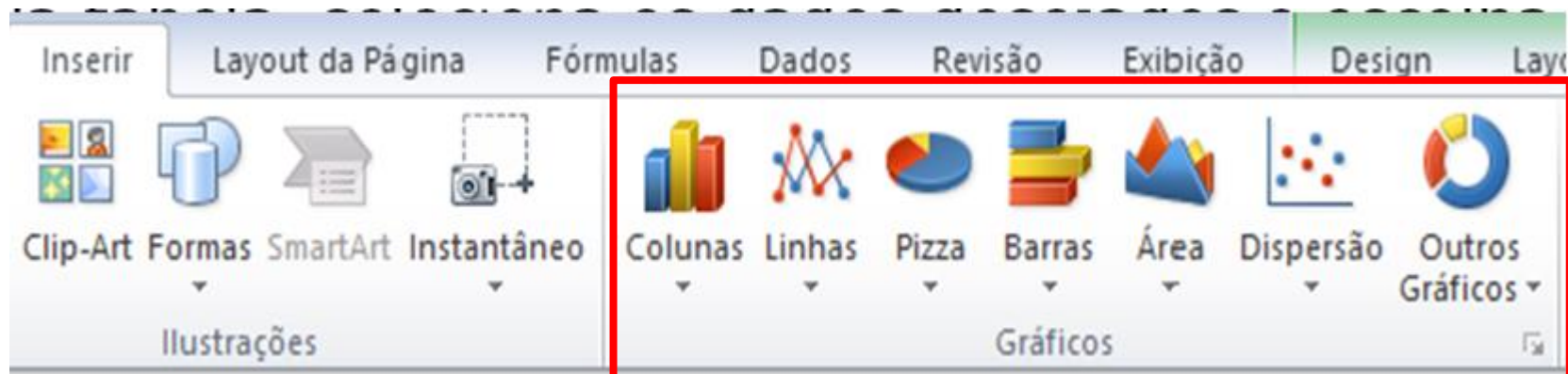




# Montando um Gráfico no Excel

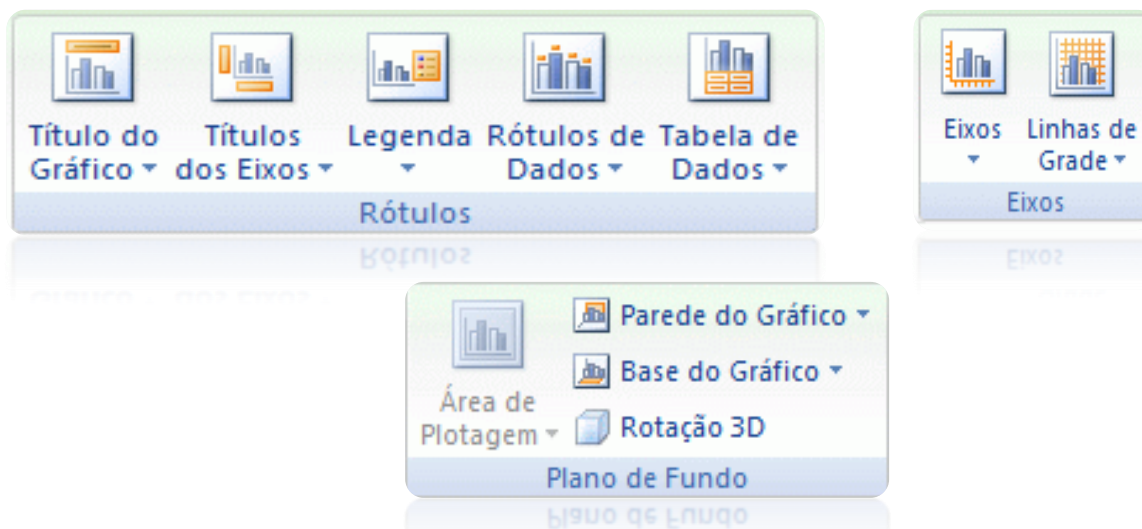
- Para montar qualquer gráfico no Excel é necessário que se tenha uma tabela pronta, na mesma planilha em que se construirá o gráfico.
- Essa tabela é que fornecerá os dados para o gráfico.
- Na tabela, selecione os dados desejados e escolha o tipo de gráfico.

# Habilitar o Gráfico no Microsoft Excel



# Alterando Layout do Gráfico

- Na guia **Layout**, no grupo **Rótulos**, **Eixos** ou **Plano de Fundo**, clique no elemento de gráfico que você deseja alterar e, em seguida, clique na opção de layout desejada.



- OBS:** As opções de layout selecionadas são aplicadas ao elemento de gráfico selecionado.

# Dúvidas...



# Pesquisar, Estudar e exercitar

- Estudos Independentes:
  - Continuem os estudos em casa sobre o conteúdo trabalhado nesta aula.